



# Produktkatalog **BTS 2023**

ALLES - RUND UM DIE  
BETON-OBERFLÄCHENTECHNIK

BTS Betontechnik Schumacher GmbH  
info@bts-betontechnik.de  
www.bts-betontechnik.de



## Wir über uns

# BTS Betontechnik Schumacher GmbH

Die Firma BTS Betontechnik Schumacher GmbH wurde 1988 von Herr Sigfried Soldner gegründet. Über 3.200 zufriedene Kunden profitieren von unseren langjährigen Erfahrungen.

Werden auch Sie Mitglied in unserer stetig wachsenden „Bau-Familie“ und überzeugen sich selbst.

Wir bieten Ihnen höchste Sicherheit, beste Qualität, einen kompetenten WerkstattService und natürlich unser Know-How.

Neue Innovationen und die stetige Aktualisierung auf den neuesten Stand der Technik gewährleisten Ihnen immer „up to date“ zu sein



Mehr Informationsmaterial zu unserem vielfältigen Produktportfolio erhalten Sie von Ihrem BTS Kundenberater. Unser Transporter samt Anhänger kommt für Vorführungen auf Wunsch auch gerne bei Ihrer Firma vorbei.

Wir freuen uns auf eine gute Zusammenarbeit und wünschen Ihnen viel Erfolg mit unseren Maschinen.

BTS Betontechnik Schumacher GmbH  
info@bts-betontechnik.de  
www.bts-betontechnik.de

# Inhalt

Sparen Sie Zeit und Energie durch unsere fachmännische Einweisung zum Gebrauch unserer Produkte.

Beachten Sie, dass beim Betrieb von Maschinen mit Verbrennungsmotoren immer für eine Frischluftzufuhr zu sorgen ist, um Ihre und die Gesundheit Ihrer Mitarbeiter nicht zu gefährden. Statten Sie diese Maschinen mit Katalysatoren aus, wir informieren Sie gerne über die Fördermöglichkeiten der Berufsgenossenschaft.

## Inhaltsverzeichnis

Wir über uns	2	MCD-Patsche	34
Vorführfahrzeug	2	Vibra-Patsche-Libellula LB4J	36
Inhalt	3	Besenstrich-Patsche Federstahl-Schmal & Magnesium Blatt	38
Akku-Doppelglättmaschine A536-2S	4	Besenstrich-Patsche Federstahl-Breit-Blatt	40
Akku-Deichselglätter A436	6	Benzinmotor - Rüttler	42
Akku-Randglätter A430	8	Einstreugerät HSG 800 / HSI 1000	44
Akku-Ultraglätter	10	Einstreugerät HSI 2000	46
Akku-Betonpatsche LA 1,5	12	BTS - Floor-Leveler	48
Akku-Vibrapatsche A 1,5 / A 2,0	14	Hochfrequenz Betonflächenfertiger	50
Akku-Betonrüttler	16	Betonbauerzubehör	52
Doppelglättmaschine B 436-2S, B 536-2S, B 636-2S	18	Beton Schleifen & Polieren	54
Doppelglättmaschine B 446-2S, B 546-2S, B 646-2S	20	Glättscheibe	56
Deichselglätter B/E 436, B/E 536, B/E 636	22	Glättflügel	58
Randglättmaschine B/E 424, B/E 624	24	PE-Schäume PE-Randdämmstreifen	60
Randglättmaschine B/E 430, B/E 630	26	Boden- und Nachbehandlungsfolie	60
Estrichglätter Colibri UFO 60, UFO 75	28	AGB	62
Estrichglätter Colibri UFO 90	30	Einsatzbedingungen Rüttelbohle	63
Vibra-Betonpatsche	32		



# Akku-Doppelglättmaschine

## A 536-2S

### Vorteile

- Schnellladesystem mit Wechsel Akku für „Non-Stop-Betrieb“
- Bis zu 5 Jahren Garantie
- Nachhaltig
- Geräuscharm
- Emmisionsfrei
- Besonders hohe Umdrehung
- Geschütztes Fahrwerk
- Stabiler Pulverbeschichteter Rahmen



### Beschreibung

Die A536-2S ist die erste Wechselakku-betriebene-Doppelglättmaschine auf der Welt. Durch das Wechselsystem konnten wir sicherstellen, dass die Maschine durchgängig arbeiten kann und der Kunde keine Unterbrechung von Ladezeiten hat. Da wir leichte Glättmaschinen unter Berücksichtigung der Maschinenrichtlinien bauen, war es uns möglich diese Maschine mit Akkus herzustellen. Mit dieser Maschine arbeiten Sie noch wirtschaftlicher und flexib-

ler, als es je möglich war. Mit einem Dauerschalldruckpegel von gerade mal 60 dB(A) und keinen Emissionen können Sie die Maschine ohne jegliche Auflagen einsetzen! Der in Fahrtrichtung angeordnete Fahrersitz ermöglicht dem Fahrer eine optimale Rundumsicht auf die zu bearbeitende Fläche. Durch das integrierte Fahrwerk ist es einer Person problemlos möglich, die Maschine zu transportieren und Glättflügel bzw. Glättscheiben zu wechseln.

SCANNEN FÜR MEHR



Viel Platz mit neuer Steuerung



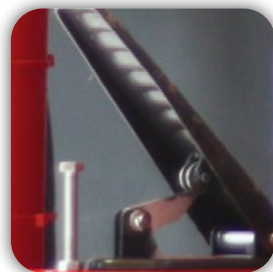
Automatische Ladestation 32 Ah



Akkukästen Lithium IP54



LED-Scheinwerfer mit 50 W 4.000 lm



Gaspedal 0-200 1/Min



Integriertes Fahrwerk für leichten Transport und einfachen Verschleißwechsel

## Technische Daten

Antrieb	Keilriemen
Arbeitsbreite (mm)	2.000 x 1.000
Breite (mm)	2.000
Länge (mm)	1.000
Höhe (mm)	1.650
Akku	200 Ah Lithium
Ladezyklen	5.000
Fahrzeit	bis zu 2,5 Stunden
Ladezeit	1 Stunde
Dauerschalldruckpegel dB(A)	60
Drehzahl 1/min	40-200
Einsatz	Beton, Estrich
Gewicht	470 kg
Ladung	32 A Stecker 200 Ah
Leistung kW/PS	12/16,3
Motor	48 Niedervolt System
Sicherheit	2x Totmannschalter/Gaspedal/Schutzkorb



# Akku-Deichselglätter

## A 436

### Vorteile

- Schnellladesystem mit Wechsel Akku für „Non-Stop-Betrieb“
- Nachhaltig
- Geräuscharm
- Emissionsfrei
- Besonders hohe Umdrehung
- Stabiler Pulverbeschichteter Rahmen



### Beschreibung

Als Pendant zu unserer Akku-Doppelglättmaschine gibt es von BTS nun auch einen Deichselglätter in einer Akku-Version. Die Betonglättmaschine mit 4 Flügeln bietet durch die Arbeitsbreite von 970 mm eine große Flächenkapazität zum Glätten und verfügt über alle Vorzüge der bewährten BTS Deichsel-Glättmaschine. Darüber hinaus ist der Akku-Deichselglätter aber geräuscharm und erzeugt keine Emissionen. Er kann daher problemlos auch in geschlossenen Räumen eingesetzt werden. Die Deichsel sorgt für ein

ergonomisches Arbeiten und ist mit einem Handgasschalter zur stufenlosen Geschwindigkeitsregelung ausgestattet. Die Maschine ist mit einer Schnell-Flügelverstellung versehen. Außerdem haben Sie im Deichselarm ein 11-Zoll-Display, welches neben dem Akku-stand alle weiteren relevanten Fahrdaten anzeigt. Zusätzlich kann man an der Bedieneinheit (Deichselarm) die Maschine komplett steuern und auch die Automatik aktivieren.

SCANNEN FÜR MEHR



11 Zoll Display mit Batterieanzeige und Restfahrzeit



Handgas zur stufenlosen Geschwindigkeitsregulierung



Schnell Akku wechsel



Schnell Zug-Flügelverstellung

## Technische Daten

Antrieb	direkt
Arbeitsbreite	970 mm
Akku	60 V/52 Ah
Ladezyklen Akku	2.000
Dauerschallpegel	55 db(A)
Einsatz	Beton, Estrich
Ladezeit	bis zu 2,5 Stunden
Fahrzeit	bis zu 3 Stunden
Gewicht Maschine/Akku	87/20 kg
Ladestrom	220 V
Leistung kW	60 V/1,2
Motor	Akku, elektrisch
Sicherheit	Totmannschalter/Schutzkorb



# Akku-Randglätter A430

## Vorteile

- Schnellladesystem mit Wechsel Akku für „Non-Stop-Betrieb“
- Nachhaltig
- Geräuscharm
- Emmisionsfrei
- Besonders hohe Umdrehung
- Stabiler Pulverbeschichteter Rahmen



## Beschreibung

Als Pendant zu unserem Akku-Deichselglätter gibt es von BTS nun auch einen Randglätter in einer Akku-Version. Die Betonglättmaschine mit 4 Flügeln bietet durch die Arbeitsbreite von 760 mm eine große Flächenkapazität zum Glätten und verfügt über einen typischen Abrollring für Randglätter, welcher die Arbeit im Randbereich extrem erleichtert. Darüber hinaus ist der Akku-Randglätter aber geräuscharm und erzeugt keine Emissionen. Er kann daher problemlos auch in geschlossenen Räumen eingesetzt werden. Die

Deichsel sorgt für ein ergonomisches Arbeiten und ist mit einem Handgasschalter zur stufenlosen Geschwindigkeitsregelung. Die Maschine ist mit einer Schnell Flügelerstellung versehen. Außerdem haben Sie im Deichselarm ein 11 Zoll Display, welches neben dem Akkustand alle weiteren relevanten Fahrdaten anzeigt. Zusätzlich kann man an der Bedieneinheit (Deichselarm) die Maschine komplett steuern und auch die Automatik aktivieren.



SCANNEN FÜR MEHR



11 Zoll Display mit Batterie-anzeige und Restfahrzeit



Schnell Akku wechsel



Schnell Zug-Flügelverstellung



Handgas zur stufenlosen Geschwindigkeitsregulierung

## Technische Daten

Typ	A430	A424
Antrieb	direkt	direkt
Arbeitsbreite	760 mm	600
Akku	60V/50Ah	48V/50Ah
Ladezyklen Akku	2.000	
Dauerschallpegel	55 db(A)	
Einsatz	Beton, Estrich	
Ladezeit	bis zu 2,5 Stunden	
Fahrzeit	bis zu 3,0 Stunden	
Gewicht Maschine/Akku	87/20kg	77/20kg
Ladestrom	220V	
Leistung kW	60V/1,2	48V/1
Motor	Akku, elektrisch	
Sicherheit	Totmannschalter/Schutzkorb	



# Akku-Ultraglätter A350

## Vorteile

- Bajonet Verschluss zum Wechseln von Glättzubehör
- In 3 Teile Teilbar für leichten Transport mit Laufrollen
- Schnellladesystem mit Wechsel Akku für „Non-Stop-Betrieb“
- Nachhaltig
- Geräuscharm
- Emissionsfrei
- Besonders hohe Umdrehung
- Links- und Rechtslauf möglich



## Beschreibung

Entdecken Sie den neuen Akku-Ultraglätter von BTS, das perfekte Pendant zu unserem Akku-Deichselglätter. Dieses innovative Gerät zeichnet sich durch sein flexibles Bearbeitungswerkzeug aus. Die Betonglätmaschine mit 4 Flügeln oder Glättscheibe bietet eine beeindruckende Flexibilität mit einer Arbeitsbreite von 600 mm bis 850 mm. Egal ob Randbereiche oder große Flächen, mit dem Akku-Ultraglätter können Sie beides problemlos bearbeiten.

Der Akku-Ultraglätter ist in drei Teile (Maschine mit Deichsel, Kreuz, Akku) zerlegbar und verfügt über praktische Laufrollen, was den Transport zum Kinderspiel macht. Dank seiner geräuscharmen und emissionsfreien Funktionsweise kann er sogar in geschlossenen Räumen bedenkenlos eingesetzt werden.

Für ein ergonomisches Arbeiten ist die Deichsel des Akku-Ultraglätters höhenverstellbar und mit einem Handgasschalter für die stufenlose Geschwindigkeitsregelung ausgestattet. Darüber hinaus verfügt sie über ein 11-Zoll-Display, auf dem neben dem Akkustand alle relevanten Fahrdaten angezeigt werden. Die Bedieneinheit am Deichselarm ermöglicht zudem eine komplette Steuerung der Maschine und die Aktivierung der Automatikfunktion.

Erleben Sie maximale Leistung und Flexibilität mit dem Akku-Ultraglätter von BTS. Vereinfachen Sie Ihre Betonglättaufgaben und erreichen Sie professionelle Ergebnisse - ganz ohne Lärm und Emissionen.

SCANNEN FÜR MEHR



Glattscheibe zum Wechseln 735 mm



Randflügelkreuz zum Wechseln 600 mm



Flügelkreuz zum Wechseln 850 mm



11 Zoll Display mit Batterie-  
anzeige und Restfahrzeit



Schnell Akku wechsel



Handgas zur stufenlosen  
Geschwindigkeitsregulierung

## Technische Daten

Antrieb	direkt
Arbeitsbreite	600 bis 850 mm
Akku	60V/50Ah
Ladezyklen Akku	2.000
Dauerschallpegel	55 db(A)
Einsatz	Beton, Estrich
Ladezeit	bis zu 2,5 Stunden
Fahrzeit	bis zu 3 Stunden
Gewicht Maschine/Akku	56/20kg
Ladestrom	220V
Leistung kW	60V/1,2
Motor	Akku, elektrisch
Sicherheit	Totmannschalter



# Akku-Betonpatsche LA 1,5

## Vorteile

- Völlig kabellose Verarbeitung durch 18V Batteriesystem
- Serienmäßig mit einem Drehzahlregler ausgestattet
- Betrieb 5 Ah-Akku mit 30 bis 50 Minuten Kapazität (je nach Einstellung der Drehzahl)
- Optional mit Sortimo-Koffer für sicheres Aufbewahren und stapelbar
- Akkus austauschbar mit anderen 18 V Maschinen (z.B. Akku-Vibrapatsche, Akku-Betonrüttler)
- Standardlieferung mit 2 Akkus und Ladegerät (optional mit 3 Akkus)



## Beschreibung

Die Akku-Betonpatsche ist eine Weiterentwicklung der Betonpatsche. Alle positiven Eigenschaften dieser beiden Maschinen wurden verstärkt und alle Erfahrungen aus der Praxis umgesetzt. Die LA 1,5 ist 27 Prozent leichter und wiegt somit gerade mal 11 kg und

arbeitet mit dem bekannten 18-Volt-Akkusystem. Durch diesen Elektromotor leiden Sie nicht unter Abgasen. Das macht die Maschine perfekt für den Einsatz in (kleinen) Innenräumen und trägt zum Ziel bei, möglichst emissionsfrei zu bauen.

SCANNEN FÜR MEHR



Wechselakku mit Ladeanzeige



Sortimo-Koffer zum sicheren Verstauen und Stapeln



Ladegerät mit 220 V



Wechselakku mit 5 Ah

## Technische Daten

Antriebseinheit	18 V BLDC 750 W
Vibration	2.500-7.000 pro Min.
Akku-Ladezeit	bis zu 75 Min.
Akku-Betriebsdauer	5 Ah mit 30 - 50 Min. Kapazität
Arbeitsbreite	1,5 m
Gewicht	11 kg



# Akku-Vibrapatsche

## A 1,5 / A 2,0

### Vorteile

- Völlig kabellose Verarbeitung durch 18V Batteriesystem
- Serienmäßig mit einem Drehzahlregler ausgestattet
- Betrieb 5 Ah-Akku mit 30 bis 50 Minuten Kapazität (je nach Einstellung der Drehzahl)
- Optional mit Sortimo-Koffer für sicheres Aufbewahren und stapelbar
- Akkus austauschbar mit anderen 18V Maschinen (z.B. Akku-Vibrapatsche, Akku-Betonrüttler)
- Standardlieferung mit 2 Akkus und Ladegerät (optional mit 3 Akkus)



### Beschreibung

Die A 1,5 / 2,0 ist eine vibrierende Rüttelbohle, die von einem 18V Motor und einem Akku angetrieben wird. Die Maschine kann bis zu 30 bis 40 Minuten mit einer Akkuladung betrieben werden und wird standardmäßig mit 2 Akkus und einem Ladegerät ausgeliefert. Die Akku-Vibrapatsche ist ausgestattet mit einem Aluminium-Leichtprofil, mit dem man sehr leicht glatte, planebene Böden schaffen kann. Durch das Drehen des Bedienhebels kann sowohl vorwärts

als auch rückwärts gearbeitet werden. Dies wird ermöglicht durch die avancierte Winkeleinstell-Vorrichtung. Dank dieses Systems kann man darüber hinaus mit 3 miteinander verbundenen Bedienhebeln arbeiten, was eine Reichweite von 4,5 Metern entstehen lässt. Dadurch kann man die Maschine auch benutzen, ohne selbst im Beton zu stehen.

SCANNEN FÜR MEHR



Hohlkammerprofil für selbstschwimmende Fähigkeit



Wechselakku mit Ladeanzeige



Ladegerät mit 220 V



Wechselakku mit 5 Ah



Sortimo-Koffer zum sicheren Verstauen und Stapeln

## Technische Daten

Antriebseinheit	18 V BLDC 750 W
Vibration	2.500-7.000 pro Min.
Akku-Ladezeit	bis zu 75 Min.
Akku-Betriebsdauer	5 Ah mit 30 - 50 Min. Kapazität
Arbeitsbreite	1,5/2,0 m
Gewicht	16/18 kg



# Akku-Betonrüttler

## Vorteile

- Bewegungsfreiheit
- Sehr starkes Pendulumsystem
- Sehr geringes Gewicht für extreme Benutzerfreundlichkeit
- Bürstenloser Elektromotor reduziert den Wartungsaufwand
- Eine Antriebseinheit für unterschiedliche Flaschengrößen (Ø28 / Ø38 / Ø45)

## Beschreibung

Der Akku-Betonrüttler ist eine neue Generation von Betonrüttlern. Die Maschine ist ausgestattet mit einem Akku und einem leichten, stoßfesten Gehäuse, welches einen bürstenlosen Elektromotor enthält, der unser bekanntes Pendulumsystem antreibt. Diese einzigartige Komposition sorgt für beispiellose Bewegungsfreiheit und Benutzerfreundlichkeit in Kombination mit einer enormen Verdichtungsleistung.





SCANNEN FÜR MEHR



Rüttelflasche mit Schnellkupplung in den Größen Ø 28 / 38 / 45 mm mit 1,0 m oder 1,5 m



Sortimo-Koffer zum sicheren Verstauen und Stapeln



Ladegerät mit 220 V



Wechselakku mit 5 Ah

## Technische Daten

Motor	18 V 450 W - bürstenloser DC Motor
Vibrationen/Min.	12.000
Schlauchlänge	1,0 m / 1,5 m
Flaschendurchmesser (mm)	Ø28 / Ø38 / Ø45
Gewicht	1,55 kg Antriebseinheit / 2,25 kg (inklusive Akku!)
Akku-Betriebsdauer	30 Min. bis zu 25 m <sup>3</sup> Beton
Akku-Ladezeit	bis zu 75 Min.



# Doppelglättmaschine mit und ohne Katalysator

## B 436-2S, B 536-2S, B 636-2S

### Vorteile

- GS geprüfte Sicherheit durch die Berufsgenossenschaft
- BG geprüfter Abgaskatalysator / förderfähig
- Extralange Flügelarme für satte Auflage der Glättflügel
- Feine, leichte Steuerung
- Geschütztes Fahrwerk
- Verstellbare LED-Arbeitsscheinwerfer
- Formstabiler und Pulverbeschichteter Rahmen
- Besonders hohe Getriebeübersetzung/-umdrehung
- Bis zu 5 Jahre Garantie auf Getriebe



### Beschreibung

Der BTS Doppelglätter ist eine verschleißarme Aufsitzglättmaschine mit hoher Flächenkapazität zum Abscheiben und Glätten von Beton und Estrich. Mit einer Gasanlage oder einem 4-Takt Benzinmotor inklusive Katalysator ausgestattet, kann sie auch in geschlossenen Gebäuden eingesetzt werden, wenn für ausreichende Belüftung (Zu- und Abluft) gesorgt wird.

Zwei parallel angeordnete, sich nicht überlappende Flügelkreuze mit einer Gesamtarbeitsbreite von 2000 mm werden mit hochwertigen, leistungsstarken Motoren angetrieben. Mit einer Arbeitsleistung von bis zu 30 m<sup>2</sup>/Min. überzeugt der BTS Doppelglätter mit optimalen Ergebnissen bei der Verdichtung und der Herstellung von hochwertigen Oberflächen.

Die arbeitsfreundliche Sitzposition und der verstellbare Komfortsitz des Fahrers ermöglichen eine gute Rundumsicht auf die Arbeitsfläche und eine sichere Bedienung der Steuerhebel zur exakten Führung der Maschine. Die durch zwei Handkurbeln zu be-

dienende Flügelverstellung zur stufenlosen Änderung des Glättflügel-Anstellwinkels sind in der Sitzposition mühelos erreichbar. Die integrierten Stützräder gewährleisten Mobilität auf festem Untergrund und einen einfachen Wechsel der Glättflügel bzw. Glättteller durch eine Person. Zur Vermeidung von Verletzungen und Unfällen ist die Maschine mit den entsprechenden Schutzvorkehrungen ausgestattet.

Standardmäßig mit zwei Kranösen und einem Flügelsatz (Satz = 4 Flügel) ausgerüstet, ist der BTS Doppelglätter unverzichtbar zur Bearbeitung großer Flächen. Zu der umfangreichen Serienausstattung gehören unter anderem LED-Scheinwerfer für eine optimale Ausleuchtung der Arbeitsfläche, Eimerhalter, Kellenhalter, Flaschenhalter, Tankanzeige und vieles mehr. Optional können Sie ein Sprühsystem zur Oberflächenbefeuchtung, Stundenzähler, Glättflügel (unterschiedliche Ausführungen) und Glättteller (unterschiedliche Ausführungen) erhalten. Auf Wunsch kann der Motor gegen einen Elektromotor (Akku Variante), Gasmotor oder andere 4-Takt-Varianten mit und ohne Katalysator ausgetauscht werden.

SCANNEN FÜR MEHR



Gas-Doppelglätter mit Schleifspritzschutz



Leichter stabiler kompakter Aufbau



Automatischer Keilriemenspanner für dauerhaft gespannte Keilriemen



Elektrische Wassersprühanlage mit großem Sprühwinkel



Batteriekasten für dauerhaften Schutz der Batterie



Kunststoff Benzintank mit Kraftstoffanzeige

## Technische Daten

Motor	Kohler CH730	Kohler CH740	Honda GX690
Hubraum (cm <sup>3</sup> )	725	725	688
Leistung kW/PS	18,3/23,5	19,9/25	16,5/24
Kraftstoff	Benzin (12 l)		
Arbeitsbreite	2.000 x 1.000 mm		
Drehzahl 1 /min	40-180		
Antrieb	Keilriemen-Fliehkraftkupplung		
Sicherheit	Schutzrahmen, Gaszug		
Dauerschallpegel	95 dB(A)	95 dB(A)	92 dB(A)
Länge mm	1.000		
Breite mm	2.000		
Höhe mm	1.650		
Elektro-Starter	12 Volt		
Gewicht	300 kg		



# Doppelglättmaschine mit und ohne Katalysator

## B 446-2S, B 546-2S, B 646-2S

### Vorteile

- GS geprüfte Sicherheit durch die Berufsgenossenschaft
- BG geprüfter Abgaskatalysator / förderfähig
- Extralange Flügelarme für satte Auflage der Glättflügel
- Feine, leichte Steuerung
- Geschütztes Fahrwerk
- Verstellbare LED-Arbeitsscheinwerfer
- Formstabiler und pulverbeschichteter Rahmen
- Besonders hohe Getriebeübersetzung/-umdrehung
- Bis zu 5 Jahre Garantie auf Getriebe



### Beschreibung

Der BTS Doppelglätter ist eine verschleißarme Aufsitzglättmaschine mit hoher Flächenkapazität zum Abscheiben und Glätten von Beton und Estrich. Mit einer Gasanlage oder einem 4-Takt Benzinmotor inklusive Katalysator ausgestattet kann sie auch in geschlossenen Gebäuden eingesetzt werden, wenn für ausreichende Belüftung (Zu- und Abluft) gesorgt wird.

Zwei parallel angeordnete, sich nicht überlappende Flügelkreuze mit einer Gesamtarbeitsbreite von 2400 mm werden mit hochwertigen, leistungsstarken Motoren angetrieben. Mit einer Arbeitsleistung von bis zu 30 m<sup>2</sup>/Min. überzeugt der BTS Doppelglätter mit optimalen Ergebnissen bei der Verdichtung und der Herstellung von hochwertigen Oberflächen.

Die arbeitsfreundliche Sitzposition und der verstellbare Komfortsitz des Fahrers ermöglichen eine gute Rundumsicht auf die Arbeitsfläche und eine sichere Bedienung der Steuerhebel zur exakten Führung der Maschine. Die durch zwei Handkurbeln zu be-

dienende Flügelverstellung zur stufenlosen Änderung des Glättflügel-Anstellwinkels sind in der Sitzposition mühelos erreichbar. Die integrierten Stützräder gewährleisten Mobilität auf festem Untergrund und einen einfachen Wechsel der Glättflügel bzw. Glättteller durch eine Person. Zur Vermeidung von Verletzungen und Unfällen ist die Maschine mit den entsprechenden Schutzvorkehrungen ausgestattet.

Standardmäßig mit zwei Kranösen und einem Flügelsatz (Satz = 4 Flügel) ausgerüstet, ist der BTS Doppelglätter unverzichtbar zur Bearbeitung großer Flächen. Zu der umfangreichen Serienausstattung gehören unter anderem LED-Scheinwerfer für eine optimale Ausleuchtung der Arbeitsfläche, Eimerhalter, Kellenhalter, Flaschenhalter, Tankanzeige und vieles mehr. Optional können Sie ein Sprühsystem zur Oberflächenbefeuchtung, Stundenzähler, Glättflügel (unterschiedliche Ausführungen) und Glättteller (unterschiedliche Ausführungen) erhalten. Auf Wunsch kann der Motor gegen einen Elektromotor (Akku Variante), Gasmotor oder andere 4-Takt-Varianten mit und ohne Katalysator ausgetauscht werden.

SCANNEN FÜR MEHR



Gaspedal Stufenlose verstellung 40-180 U/min



An alles gedacht - Eimer-, Kellen- und Getränkehalter



Wartungsfreies Getriebe mit bis zu 5 Jahren Garantie



Elektrische Wassersprühanlage mit großem Sprühwinkel



Leichter stabiler kompakter Aufbau



Mechanische Steuerung mit optimaler Lagerung für leichte Steuerung

## Technische Daten

Motor	Kohler CH730	Kohler CH740	Honda GX690
Hubraum (cm <sup>3</sup> )	725	725	688
Leistung kW/PS	18,3/23,5	19,9/25	17,65/24
Kraftstoff	Benzin (12 l)		
Arbeitsbreite	2.400 x 1.200 mm		
Drehzahl 1/min	40-180		
Antrieb	Keilriemen-Fliehkraftkupplung		
Sicherheit	Schutzrahmen, Gaszug		
Dauerschallpegel	95 dB(A)	95 dB(A)	92 dB(A)
Länge mm	1.200		
Breite mm	2.400		
Höhe mm	1.650		
Elektro-Starter	12 Volt		
Gewicht	380 kg		



# Deichselglätter mit oder ohne Katalysator

## B/E 436, B/E 536, B/E 636

### Vorteile

- GS geprüfte Sicherheit durch die Berufsgenossenschaft
- BG geprüfter Abgaskatalysator / förderfähig
- Klappdeichsel für optimales Handling und einfachen Transport
- Extralange Flügelarme für satte Auflage der Glättflügel
- Fahrwerk für einfachen Transport und Wechsel von Verschleißteilen
- Formstabiler und pulverbeschichteter Rahmen
- Besonders hohe Getriebeübersetzung/-umdrehung
- Bis zu 5 Jahre Garantie auf Getriebe



### Beschreibung

Bei den Deichselglättern von BTS Betontechnik handelt es sich um widerstandsfähige Betonglättermaschinen mit einer hohen Flächenkapazität zum Glätten. Durch die extrem hohe Arbeitsleistung erhalten Sie mit den BTS Deichselglättern eine gleichmäßige Oberflächenverdichtung sowie hochwertige Arbeitsergebnisse. Sie zeichnen sich durch ihre einfache Handhabung und ihr hohes technisches Niveau aus. Die Klapp-Deichsel sorgt für ein angenehmes und ergonomisches Arbeiten, auch unter widrigen Bedingungen. Die verlängerten Flügelarme dieses Deichselglätters erzeugen eine gleichmäßige Struktur und Oberfläche auf Beton und Estrich. Die satte Auflage der Glättflügel führt zu einem gleichmäßigen Verschleiß der Flügel.

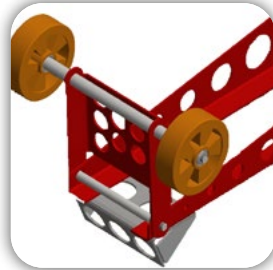
Sie erhalten unterschiedliche Flügelkreuze für 4, 5 oder 6 Flügel. Die Flügel, die optional mit einem Schutzring ausgestattet sind, können problemlos mechanisch verstellt werden. Unsere Deichselglätter eignen sich auch für kleinere Flächen und enge Stellen im Wohnungsbau. Schutzgitter und Abdeckungen helfen Verletzungsgefahren zu vermeiden (geprüfte Sicherheit durch die Bau-Berufsgenossenschaft).

Die Elektrogblätter können in geschlossenen Räumen eingesetzt werden. Dasselbe gilt auch für die Flügelglätter mit Benzin-Motor, sofern sie einen Katalysator besitzen und die Räume mindestens 5 m hoch sind und ausreichend belüftet sind.

SCANNEN FÜR MEHR



Deichselhöhenverstellung für optimale Bedienung und platzsparend für den Transport



Optionales Fahrwerk für leichten Transport und einfachen Verschleißwechsel



Katalysator für Verringerung von Kohlenmonoxid



2 in 1 Totmannschalter mit Gasgriff für einfaches Händling



5er Gusskreuz



4er Gusskreuz

## Technische Daten

Motor	HONDA	HONDA	Echton
Typ	GX200	GX270	Echton400V
Hubraum (cm <sup>3</sup> )	196	270	-
Leistung (PS)	6,5	9,0	2,6/3,2
Betriebsstoff	Benzin	Benzin	16A
Drehzahl (U/min)	40-140	40-140	70/140
Dauerschalldruckpegel	89 db (A)	89 db (A)	77 db (A)
Tankinhalt (Liter)	3,1	5,3	-
Flügelverstellung	mechanisch		
Länge mm	1.850		
Breite mm	980		
Höhe mm	970		
Gewicht	80 kg	85 kg	80 kg



# Randglättmaschine

## B/E 424, B/E 624

### Vorteile

- BG geprüfter Abgaskatalysator / förderfähig
- Klappdeichsel für einfachen Transport
- Formstabiler und pulverbeschichteter Rahmen
- Besonders hohe Getriebeübersetzung/-umdrehung
- Bis zu 5 Jahre Garantie auf Getriebe



### Beschreibung

Unsere Randglätter sind mit einem Abrollring ausgestattet, der die exakte Führung der Maschine an Wand- und Randbereichen für Beton und Estrich erlaubt. Dadurch werden schwierige Ränder sicher, besser und schneller bewältigt. Die Drehzahl wird über das Handgas reguliert, somit kann sie auf die entsprechende Festigkeit angepasst werden. Mit derselben Hand wird auch der Elektro-

sicherheitsschalter (Totmannschalter) bedient, der dem Bediener die notwendige Sicherheit bietet. Somit bleibt die zweite Hand frei. Für den leichten Transport und ein sicheres Anheben und Umsetzen ist ein Kranbügel angebracht.

Das Flügelkreuz ist mit 4 oder sogar 6 Glättflügeln – für noch gleichmäßigere Struktur – lieferbar.



SCANNEN FÜR MEHR



2 in 1 Totmannschalter mit Gasgriff für einfaches Händling



Schalter für Drehgeschwindigkeit 70/140 mit elektrischer Drehrichtungsüberwachung



Katalysator für Verringerung von Kohlenmonoxid

## Technische Daten

Motor	HONDA	Echton
Typ	GX160	400 V
Hubraum (cm <sup>3</sup> )	163	-
Leistung (PS)	5,5	1,4/1,8
Betriebsstoff	Benzin	16 A
Drehzahl (U/min)	40-140	70/140
Dauerschalldruckpegel	84 db(A)	79 db(A)
Tankinhalt (Liter)	3,1	-
Flügelverstellung	mechanisch	
Länge mm	1.490	
Breite mm	610	
Höhe mm	910	
Gewicht	53 kg	55 kg
Sicherheit	Totmannschalter, Gashebel (Verbrenner)	



# Randglättmaschine

## B/E 430, B/E 630

### Vorteile

- BG geprüfter Abgaskatalysator / förderfähig
- Klappdeichsel für einfachen Transport
- Formstabiler und pulverbeschichteter Rahmen
- Besonders hohe Getriebeübersetzung/-umdrehung
- Bis zu 5 Jahre Garantie auf Getriebe



### Beschreibung

Unsere Randglätter sind mit einem Abrollring ausgestattet, der die exakte Führung der Maschine an Wand- und Randbereichen für Beton und Estrich erlaubt. Dadurch werden schwierige Ränder sicher, besser und schneller bewältigt. Die Drehzahl wird über das Handgas reguliert, somit kann sie auf die entsprechende Festigkeit angepasst werden. Mit derselben Hand wird auch der Elektro-

sicherheitsschalter (Totmannschalter) bedient, der dem Bediener die notwendige Sicherheit bietet. Somit bleibt die zweite Hand frei. Für den leichten Transport und ein sicheres Anheben und Umsetzen ist ein Kranbügel angebracht. Das Flügelkreuz ist mit 4 oder sogar 6 Glättflügeln – für noch gleichmäßigere Struktur – lieferbar.

SCANNEN FÜR MEHR



Klappdeichsel für kompakten und leichten Transport



Schalter für Drehgeschwindigkeit 70/140 mit elektrischer Drehrichtungsüberwachung



Kranbügel für sicheren Kraneinsatz

## Technische Daten

Motor	HONDA	Echton
Typ	GX200	Echton400V
Hubraum (cm <sup>3</sup> )	196	-
Leistung (PS)	6,5	2,6/3,2
Betriebsstoff	Benzin	16 A
Drehzahl (U/min)	40-140	70/140
Dauerschalldruckpegel	89 db(A)	77 db(A)
Tankinhalt (Liter)	3,1	-
Flügelverstellung	mechanisch	
Länge mm	1.490	
Breite mm	760	
Höhe mm	910	
Gewicht	73 kg	75 kg
Sicherheit	Totmannschalter, Gashebel (Verbrenner)	



# Estrichglätter Colibri mit und ohne Wasser

## UFO 60, UFO 75

### Vorteile

- Besonders leichte Maschine
- Verlängerbare Deichsel
- Wassersprühanlage
- Gutes Handling



### Beschreibung

Die zur neuesten Generation gehörende Orbital-Poliermaschine COLIBRI' wurde ausschließlich zum Ziehschleifen, Schleifen und zur Oberflächenendbearbeitung von Untergründestrich in der Ebene oder mit Gefälle, auch mit reduziertem Arbeitsraum konzipiert und realisiert. Auch geeignet für die Endverarbeitung von Betonböden, wie Industrieböden, Garagen, Keller, Tresorräume, Korridore und alle anderen Flächen, auch mit reduziertem Arbeitsraum oder Quarzendverarbeitung.

Der COLIBRI'UFO wurde mit für diesen Typ Maschine ungewöhnlichen Konzepten und Konstruktionstechnologien realisiert. Hierfür wurden qualitativ hochwertige und extrem leichte Materialien verwendet, um das Gewicht zu verringern und gleichzeitig eine erhöhte Widerstandskraft sicherzustellen.

COLIBRI' ist in zwei Ausführungen mit und ohne Wasser erhältlich.

SCANNEN FÜR MEHR



kompakter leichter Estrichglätter mit 22 / 30 kg



höhen- und längenverstellbare Deichsel



Optional Wassersprühanlage

## Technische Daten

Artikel	UFO 60	UFO 75
Motor	Honda	
Typ	GX35	
Hubraum (cm <sup>3</sup> )	33.5	
Leistung (kW/PS)	1/1,3 bei 7.000 min-1	
Gewicht (kg)	22	30
Drehzahl (U/Min)	30-80	
Arbeitsmaße (mm)	600 x 3.800 X 500	750 x 3.800 X 500
Transportmaße (mm)	600 x 1.650 x 500	750 x 1.650 x 500
Tankinhalt (L)	0,65 L	
Wassertank (L)	3 l	
Dauerschallpegel	84 dB(A)	
Vibrationsgrad	< 2,5 m/s <sup>2</sup>	



# Estrichglätter Colibri

## UFO 90

### Vorteile

- Besonders leichte Maschine
- Verlängerbare Deichsel
- Gutes Handling



### Beschreibung

Die zur neuesten Generation gehörende Orbital-Poliermaschine COLIBRI' wurde ausschließlich zum Ziehschleifen, Schleifen und zur Oberflächenendbearbeitung von Untergründestrich in der Ebene oder mit Gefälle, auch mit reduziertem Arbeitsraum konzipiert und realisiert. Auch geeignet für die Endverarbeitung von Betonböden, wie Industrieböden, Garagen, Keller, Tresorräume, Korridore und alle anderen Flächen, auch mit reduziertem Arbeitsraum

oder Quarzendverarbeitung.

Der COLIBRI'UFO90 wurde mit für diesen Typ Maschine ungewöhnlichen Konzepten und Konstruktionstechnologien realisiert. Hierfür wurden qualitativ hochwertige und extrem leichte Materialien verwendet, um das Gewicht zu verringern und gleichzeitig eine erhöhte Widerstandskraft sicherzustellen.



kompakter leichter Estrichglätter mit 25 kg  
und höhen- / längenverstellbare Deichsel

## Technische Daten

Motor	Honda
Typ	GX35
Hubraum (cm <sup>3</sup> )	33.5
Leistung (kW/PS)	1/1,3 bei 7.000min <sup>-1</sup>
Gewicht (kg)	25
Drehzahl (U/Min)	30-80
Arbeitsmaße (mm)	900 x 3.800 X 500
Transportmaße (mm)	900 x 1.650 x 500
Tankinhalt (L)	0,65 L
Dauerschallpegel	84 dBA
Vibrationsgrad	< 2,5 m/s <sup>2</sup>



# Vibra-Betonpatsche

## Vorteile

- Hohlkammerprofil für Selbstschwimmfähigkeit
- Höhenverstellbare Führungsstange
- Verschleißarm
- Randminderung dank Gummilaschen



## Beschreibung

Mit der Vibra-Betonpatsche ist ein schnelles, müheloses Abziehen mit gleichmäßiger und optimaler Oberflächenverdichtung gewährleistet.

Die Vibra-Betonpatsche hat sich bei der Laser-Einbaumethode sowie bei Stahlfaserbeton bestens bewährt. Sie können z.B. dünnere

Filigrandecken in kürzester Zeit und ohne Rüttelflasche mit diesen Patschen abziehen.

Arbeitsbreiten von 1.500, 2.000 oder 3.000 mm – individuelle Arbeitsbreiten möglich.



SCANNEN FÜR MEHR



Kompakter Motor mit langlebigem Gashebel

## Technische Daten

Motor	2-Takt Kawasaki	4-Takt Honda
Typ	TJ27E	GX25
Hubraum (cm <sup>3</sup> )	26,3	25
Leistung (kW/PS)	0,77/1,03	0,70 / 1,00
Drehzahl (U/min)	7.500	7.000
Startvorrichtung	Reversierstarter	
Kraftstoff	1:50 Mischung	Normal Benzin
Tankinhalt (L)	0,5	0,58
Gewichtkomplett (kg)	ab 11,6	ab 11,9
Länge (mm)	378	
Höhe (mm)	340	
Breite (mm)	1.500/2.000/3.000	1.500/2.000/3.000

# MCD-Patsche

## Vorteile

- Mit unterschiedlichen Profilen ausrüstbar
- Einfach zu transportieren durch Lieferung in 2 Komponenten
- Ausgerüstet mit in der Höhe verstellbaren Bedienungshandgriffen, zusammenklappbar für Transport oder Lager
- Je nach Betonkonsistenz und Profillänge ist die Fliehkraft schnell und leicht in 4 Stufen verstellbar



## Beschreibung

Schnelle, effiziente und wirtschaftliche Methode, um einen Betonboden präzise zu verlegen. Vollständig verstellbare Griffe für maximalen Bedienerkomfort und Maschinensteuerung. Die Kombination aus Hochfrequenzvibrationen, die mit der gebogenen Hinterkante der Klinge harmonisieren, rollt den Beton für eine einfache und genaue Nivellierung zurück. Die Vibration entlang des Profils

bringt feines Material an die Oberfläche, das für die Endbearbeitung oder Texturierung wichtig ist. Vertikales Antriebssystem mit Kupplung für sanftes Abheben des Antriebs. Keine flexiblen Wellen. Leicht genug, um über den Beton zu gleiten, ohne dass es zu Unterbrechungen kommt. Profile sind mit denen anderer Hersteller austauschbar.



Wechselprofile von 1,2 bis 4,9 m



Stopknopf für leichte Bedienung und Gasgriff für stufenlose Verstellung



Stabiler zuverlässiger 4-Takt Honda GX35 Motor

## Technische Daten

Motor	Honda
Typ	GX35
Leistung (kW/PS)	1,0/1,3
Kraftstoff	Benzin
Arbeitsbreite (mm)	1.200 bis 4.900
Drehzahl (1/min)	500 - 7.000
Sicherheit	Stopknopf
Dauerschalldruckpegel	50 dB(A)
Starter	Reversierstarter
Arbeitstiefe	bis 10 cm
Vortriebsgeschwindigkeit	ca. 800 m <sup>2</sup> /h
Gewicht (kg)	Antriebseinheit 12,7 - Profil 2,9 - 11,6



# Vibra-Patsche-Libellula

## LB4J

### Vorteile

- Einfach zu transportieren durch Lieferung in 2 Komponenten
- Schnelle und effiziente Bearbeitung
- Zuverlässiger Motor
- Ergonomisches Arbeiten
- Vibrationsbohle für Planierung, Verdichtung und Oberflächenbearbeitung von Beton



### Beschreibung

Diese Neukonstruktion einer höchst vielseitig verwendbaren Vibrationsbohle wurde zur Planierung, Verdichtung und Oberflächenbearbeitung von Betonguss entwickelt. Eingesetzt werden kann sie sowohl in Fundamenten als auch auf Belägen, eben oder geneigt. Sie ist außerdem geeignet für die Planierung von Zuschlagstoffen kleiner und mittelgroßer Partikelgrößen.

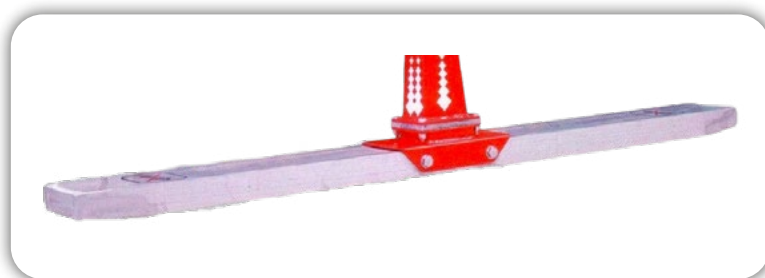
Die Vibrationsbohle ist mit einem Bauteil ausgestattet, welches die Antriebsenergie in eine horizontale Drehbewegung umwandelt, die durch die Vibrationsbewegung eine Mikroschwingung erzeugt die

je nach Dichte des Betons eingestellt werden kann. Die Maschine garantiert das Auftragen einer gesamten Betonladung (8 m<sup>3</sup>) in nur 4 bis 5 Minuten.

Die LIBELLULA wird serienmäßig mit einer Bohle von 1500 mm geliefert. Auf Anfrage sind als Zubehör Bohlen verschiedener Größen erhältlich: 1000 mm / 1500 mm / 2000mm / 2500 mm / 3000 mm. Für besondere Bedürfnisse können spezifische Produktgrößen hergestellt werden, die von dem Produktionsstandard abweichen.



Ergonomisches Design für Vor- / Nachschub Verdichten und Nivellieren



Hohlkammerwechselfprofil in Größen von 1,0 bis 3,0 m

## Technische Daten

Motor	Honda
Typ	GX25
Hubraum (cm <sup>3</sup> )	25
Leistung (kW/PS)	0,7/ bei 7.000 min <sup>-1</sup>
Außenmaße (mm)	1.600 x 1.500 x 700
Tankinhalt (L)	0,5
Dauerschallpegel	84 dB(A)
Vibrationsgrad	< 2,5 m/s <sup>2</sup>
Arbeitsleistung	80/100 m <sup>2</sup> /h
Gewicht (kg)	Antriebseinheit 16 - Profil 2,5

# Besenstrich-Patsche Federstahl-Schmal & Magnesium Blatt

## Vorteile

- Leichtes Handling
- Bis zu 3 Arbeitsschritte in einen
- Optimale Maschinenauswahl für jede Oberfläche



Magnesium Blatt



Federstahl-Schmal

## Beschreibung

Unsere hochwertigen Besenstrich-Patschen werden als Nachglättpatschen für frische Betonflächen eingesetzt. Darüberhinaus eignet sich unsere breite Federstahl-Patsche sowie die Magnesium-Patsche für den Betonstrich „frisch in frisch“, d.h. sie kann zur Nachbehandlung der Oberfläche unmittelbar nach Einbringen und Verdichten des Betons eingesetzt werden.

BTS Besenstrich-Patschen korrigieren Unebenheiten und Übergänge und sorgen für eine gleichmäßige Optik des Besenbildes durch die optimale Auflage auf der Fläche. Die Nachglättung ergibt eine wesentlich bessere Oberflächenoptik als beim herkömmlichen Gleitschwert und bringt feines Material an die Oberfläche.

Die Besenstrich-Patschen sind mit Besen und einer arretierbaren Halterung (Drehgelenk mit Schneckengewinde) ausgestattet. Die Besen stehen mit normalen und feinen Borsten zur Verfügung. Unsere Besenstrich-Patschen kommen mit einer 1.800 mm langen Führungsstange. Der Clou: bis zu 5 Führungsstangen können miteinander kombiniert werden. Das bedeutet, dass die Besen-Patsche Arbeitsbreiten von bis zu 12 m (oder bei beidseitigem Zugang bis zu 18 m) ohne Arbeitsbühnen und Nachläufer bearbeiten kann.

Ohne Besen können die Beton-Patschen auch als reine Nachglättpatschen eingesetzt werden.

SCANNEN FÜR MEHR



Drehgelenk für stufenlose Verstellung



Führungstange 1,8 m zur  
Verlängerung bis zu 10 m



Extra weicher Rosshaarbesen

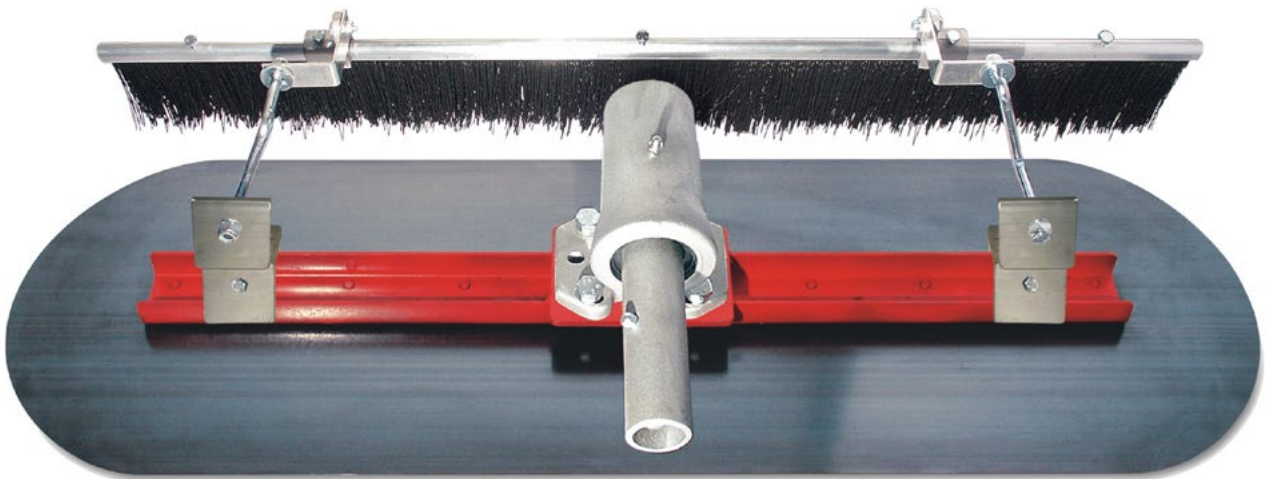
## Technische Daten

Version	Schmall	Magnesium
Breite (mm)	120	200
900mm Gewicht (kg)	8,3	9,7
1200mm Gewicht (kg)	9,2	11
1500mm Gewicht (kg)	10,1	12,3

# Besenstrich-Patsche Federstahl-Breit-Blatt

## Vorteile

- Leichtes Handling
- Bis zu 3 Arbeitsschritte in einen
- Optimale Maschinenauswahl für jede Oberfläche



## Beschreibung

Unsere hochwertigen Besenstrich-Patschen werden als Nachglättpatschen für frische Betonflächen eingesetzt. Darüberhinaus eignet sich unsere breite Federstahl-Patsche sowie die Magnesium-Patsche für den Betonstrich „frisch in frisch“, d.h. sie kann zur Nachbehandlung der Oberfläche unmittelbar nach Einbringen und Verdichten des Betons eingesetzt werden.

BTS Besenstrich-Patschen korrigieren Unebenheiten und Übergänge und sorgen für eine gleichmäßige Optik des Besenbildes durch die optimale Auflage auf der Fläche. Die Nachglättung ergibt eine wesentlich bessere Oberflächenoptik als beim herkömmlichen Gleitschwert und bringt feines Material an die Oberfläche.

Die Besenstrich-Patschen sind mit Besen und einer arretierbaren Halterung (Drehgelenk mit Schneckengewinde) ausgestattet. Die Besen stehen mit normalen und feinen Borsten zur Verfügung. Unsere Besenstrich-Patschen kommen mit einer 1800 mm langen Führungsstange. Der Clou: bis zu 5 Führungsstangen können miteinander kombiniert werden. Das bedeutet, dass die Besen-Patsche Arbeitsbreiten von bis zu 12 m (oder bei beidseitigem Zugang bis zu 18 m) ohne Arbeitsbühnen und Nachläufer bearbeiten kann.

Ohne Besen können die Beton-Patschen auch als reine Nachglättpatschen eingesetzt werden.



SCANNEN FÜR MEHR



Optional Akku Vibrationserweiterung  
mit bis zu 18 Stunden Betrieb



Führungstange 1,8 m zur  
Verlängerung bis zu 10 m



Drehgelenk für stufenlose Verstellung

## Technische Daten

Version	Breit
Breite (mm)	300
Gewicht 900mm (kg)	9,7
Gewicht 1200mm (kg)	11,0
Gewicht 1500mm (kg)	12,3



## Benzinmotor - Rüttler

### Vorteile

- Die einfache und einzigartige Konstruktion sorgt für einen wartungsfreien Betrieb, ohne dass eine Schmierung erforderlich ist
- Niedrige Wellendrehzahl und hohe Vibrationsfrequenz ermöglichen eine optimale Verdichtung
- Besteht aus einem Gummischlauch mit Stahlgürtel und Federstahlschleife - unempfindlich gegen Wasser, Öl und Chemikalien



### Beschreibung

Bei diesem kompakten Betonrüttler von BTS handelt es sich um einen Flaschenrüttler bzw. Innenrüttler, der besonders für Betonboden- und Fussbodenbauer geeignet ist. Er ist sehr handlich und bietet Ihnen Unabhängigkeit und Freiheit beim Arbeiten. Für die Sicherheit ist ein komfortabler Stopknopf angebracht. Gestartet wird mit einem Reversierstarter und die Drehzahl wird stufenlos per Handgas reguliert.

Für den noch einfacheren Transport kann die Maschine schnell in zwei Teile zerlegt werden.



Kompakte Bedienung mit stufenlosem Gashebel und komfortablem Tragegurt



Stabiler zuverlässiger 4-Takt Honda GX35 Motor

## Technische Daten

Motor	Honda
Typ	GX-35
Leistung (kW/PS)	1,0/1,3
Kraftstoff	Benzin
Drehzahl (1/min)	7.000
Schlauchlänge (mm)	545
Rüttelflasche Ø (mm)	44
Länge Rüttelflasche (mm)	390
Frequenz (Vibration/min)	9.000
Amplitude (Air)	2,8 mm
Dauerschallpegel (dB(A))	85
Gewicht (kg)	11



# Einstreugerät HSG 800 / HSI 1000

## HSG 800

Der Dosierstreuer HSG 800 lässt eine exakte und gleichmäßige Ein-  
arbeitung von trockenem Hartstoff zu. Je nach Arbeitsgang kön-  
nen 2-3 kg eingestreut werden. Das Gerät hat eine Arbeitsbreite  
von 800 mm.



## Technische Daten

Modell	HSG 800
Länge (mm)	880
Breite (mm)	750
Höhe (mm)	930
Gewicht ohne Material (kg)	40
Füllmenge (kg)	50



## Unsere Einstreugeräte

Die robusten Einstreugeräte von BTS sorgen für eine exakte und gleichmäßige Dosierung und Einarbeitung der Hartstoffe in den feuchten Beton. Die stabile Form ermöglicht sicheres Arbeiten

und sorgt für eine optimale Verteilung. Die Einstreuwagen sind mit einer praktischen Aufreißhilfe für die Hartstoffsäcke versehen.

### HSI 1000

Mit diesem Hartstoff-Einstreuwagen HSI 1000 können Sie die Menge des trockenen Hartstoff stufenlos einstreuen. Ein Kriterium, das zum Beispiel bei der Herstellung farbiger Böden gefordert ist. Die Einstreukapazität beträgt  $6 \text{ kg/m}^2$ . Durch die breiten, profilloosen Reifen wird das Gewicht des Einstreugerätes optimal auf dem Beton verteilt.



## Technische Daten

Modell	HSI 1000
Länge (mm)	600
Breite (mm)	1.000
Höhe (mm)	760
Gewicht ohne Material (kg)	60
Füllmenge (kg)	75



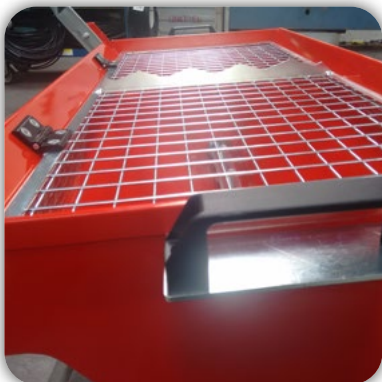
# Einstreugerät HSI 2000

## Vorteile

Mit unseren Hartstoff-Einstreuwägen können Sie die Menge des trockenen Hartstoff stufenlos einstreuen. Ein Kriterium, das zum Beispiel bei der Herstellung farbiger Böden gefordert ist. Die einstreukapazität beträgt  $6 \text{ kg/m}^2$ . Durch die breiten, profillosen Reifen wird das Gewicht des Einstreugerätes optimal auf dem Beton verteilt.

## Beschreibung

Die robusten Einstreugeräte von BTS sorgen für eine exakte und gleichmäßige Dosierung und Einarbeitung der Hartstoffe in den feuchten Beton. Die stabile Form ermöglicht sicheres Arbeiten und sorgt für eine optimale Verteilung. Die Einstreuwagen sind mit einer praktischen Aufreißhilfe für die Hartstoffsäcke versehen.



Schutzgitter mit Sackanrissöffner



Klappbarer Standfuß



Dosiereinstellung von 1 bis  $6 \text{ kg/m}^2$

SCANNEN FÜR MEHR



Geschlossene Lager für mehr Zuverlässigkeit



Gusslager für eine hohe Schiebbarkeit



Ergonomische und stabile Konstruktion

## Technische Daten

Modell	HSI 2000
Länge (mm)	979
Breite (mm)	1.307
Höhe (mm)	1.027
Gewicht ohne Material (kg)	62
Füllmenge (kg)	100



# BTS - Floor-Leveler

## Vorteile

- Kompetente Ansprechpartner mit langjähriger Erfahrung
- Kostengünstige Optimierung der Fahrgassen
- Verbesserung des Fahrverhaltens der Flurförderfahrzeuge
- Reduzierung der Wartungs- und Reparaturkosten
- Optimierung des Warenumschlags
- Erhöhung des Fahrkomforts für Mensch und Maschine

## Beschreibung

Als spezialisierter Hersteller von Floor-Levelern bieten wir eine Technik an, mit der Fahrgassen und Hochregallager kostengünstig und nachhaltig optimiert werden. Mit unserem BTS-Floor-Leveler ist es möglich, die Differenzen zwischen den Fahrspuren auf die Null-Linie zu schleifen und die geforderten Ebenheiten zu erreichen.

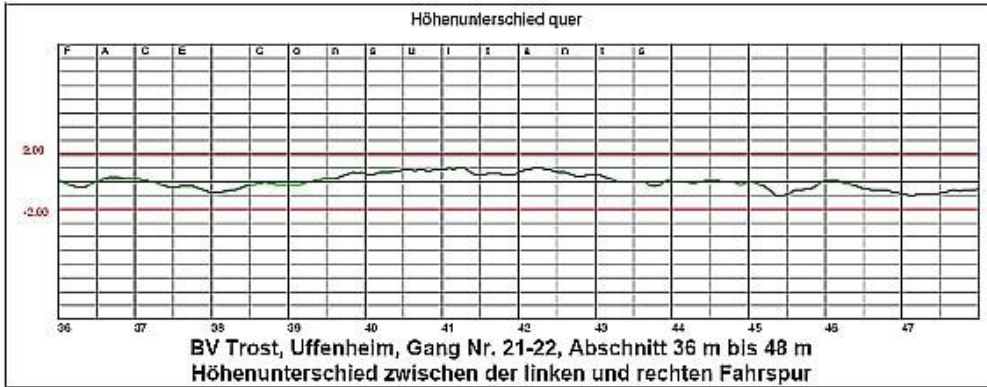
Durch unsere Technik erreichen wir nicht nur die geforderten Normen DIN 15185, DIN EN 15620 und die VDMA-Guideline, sondern erhöhen zusätzlich den Fahrkomfort und reduzieren die Wartungs- und Reparaturkosten der Flurförderfahrzeuge.

Unsere Technik hat bei unseren Kunden zu größter Zufriedenheit und zur Optimierung der Leistungsfähigkeit ihrer Schmalgangstapler geführt. Die Ausführung erfolgt trocken und staubarm mit Absaugung, sodass die Ware während der Ausführung in den Regalen bleiben kann. Ein kostenintensives Umlagern entfällt. Zur Ausführung sind von Seiten unserer Kunden ein Stromanschluss (380 V /63 Amp.) zur Verfügung zu stellen und die Entsorgung des Schleifstaubs zu organisieren.

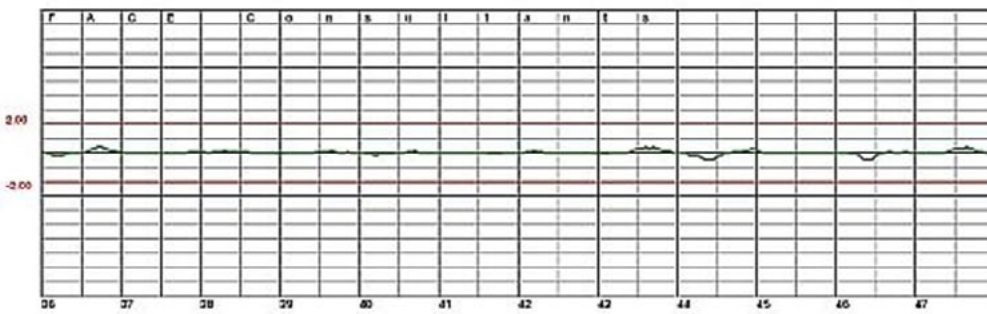




SCANNEN FÜR MEHR

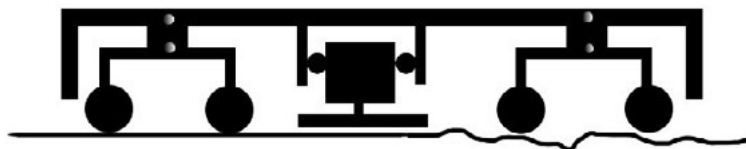


Boden vor dem Schleifen

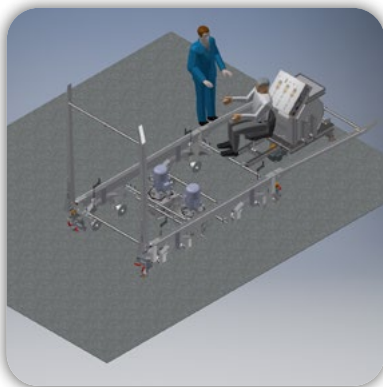


Boden nach dem Schleifen

**BTS Floor Leveler**



Kurzwelligkeit Schleifen



Generation 4  
„Diamant“



Fahrspur nach dem Schleifen  
der Hochpunkte



Detailbild Hochpunktschleifen



# Hochfrequenz Betonflächenfertiger

## Beschreibung

Mit dem BTS Hochfrequenz-Betonflächenfertiger können Sie große Flächen Beton und Estrich passgenau profilieren, verdichten und abziehen. Unser Betonflächenfertiger ist im „Baukastensystem“ aufbaubar und sorgt somit für höchste Flexibilität. Alle gängigen Betonböden (Tunnel, Fahrbahnen, Gehwege, Brückenbeton) werden in einem Durchgang geglättet. Freitragend von 0,61/lfm bis 25/lfm. Für die gleichmäßige Verdichtung des Betons auf der gesamten Arbeitsbreite, sorgen Druckluftvibratoren in Abständen von 100 cm. Die Verdichtungsleistung können Sie während des Abziehens verändern bzw. dem jeweiligen Betonausbreitmaß anpassen.

## Ausleger

Fahrschiene verstellbar in 4 Positionen:  
100 mm, 150 mm, 200 mm, 250 mm

## Vibration

Für die gleichmäßige Verdichtung des Betons auf der gesamten Arbeitsbreite sorgen Druckluftvibratoren in Abständen von 100 cm. Ferner hat man die Möglichkeit, die Verdichtungsleistung während des Abziehens zu verändern, d.h. dem jeweiligen Betonausbreitmaß anzupassen, um einen gleichmäßigen Oberflächenverschluss zu erreichen.



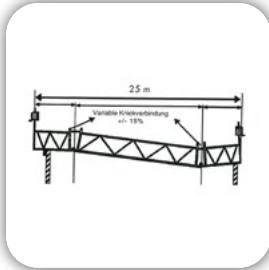
## Vortrieb

Der Hochfrequenz-Betonflächenfertiger wird mit einer Handwinde an beiden Ende der Maschine über den Beton gezogen, um eine gleichmäßige Vortriebsbewegung zu erreichen und jede Wellenbildung in der Oberfläche zu verhindern. Die Vortriebsgeschwindigkeit beträgt max. 1,2 m bis 1,4 m pro Minute.

## Fahrbahnstützen

Die Fahrbahnstützen dienen zur Abstützung der Fahrbahnschienen, die dem Hochfrequenz-Betonflächenfertiger die Führung zur Herstellung eines einwandfreien Planums geben.

SCANNEN FÜR MEHR



Spannweite mit mehreren Knickpunkten



Rundklärbecken mit 15 m Spannweite



Elektrobohle mit W Profilierung -  
3 Neigungswechsel



Öl-Nebler mit Vibrationsstärkensteuerung



Druckfester Sanierungsbeton Verarbeitung



Brückenbetonage mit 18,5 m Spannweite

## Technische Daten

<b>Antrieb</b>			
Vortriebsgeschwindigkeit	1,2-1,4 m/min		
Verdichtungstiefe	bis zu 30 cm		
Regelbare Frequenz	0-4.500 U./min (Luft) 0-3.000 U./min (Elektro)		
Luftverbrauch je lfd. Meter	0,31 cbm/min		
Stromanschluss	16 A / 400 V (Elektro)		
<b>Sektionen</b>			
Arbeitsbreite (mm)	610	1.524	2.286
Anzahl der Vibrationszylinder	1	2	3
Gewicht (kg) kpl. betriebsbereit	16	35	48

Wir stellen Ihnen gerne die Sektionen für Ihre gewünschte Arbeitsbreite zusammen.

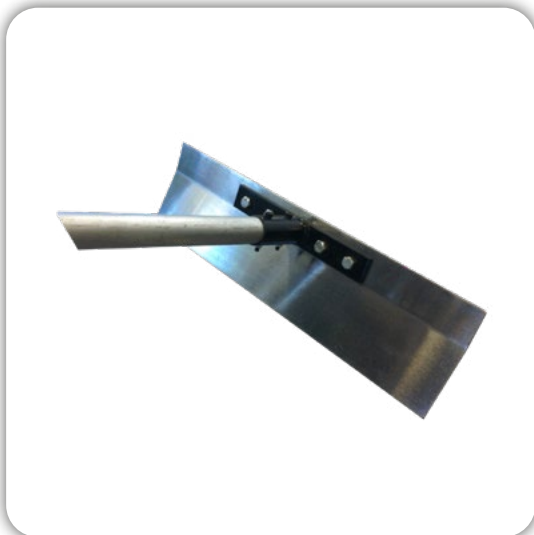
# Betonbauerzubehör



Besenstrich mit 900 mm Arbeitsbreite  
und 6 m Glasfaserteleskopstange



Glättschuhe für den Mann  
- keine Schuhsohlenabdrücke im Estrich oder Beton

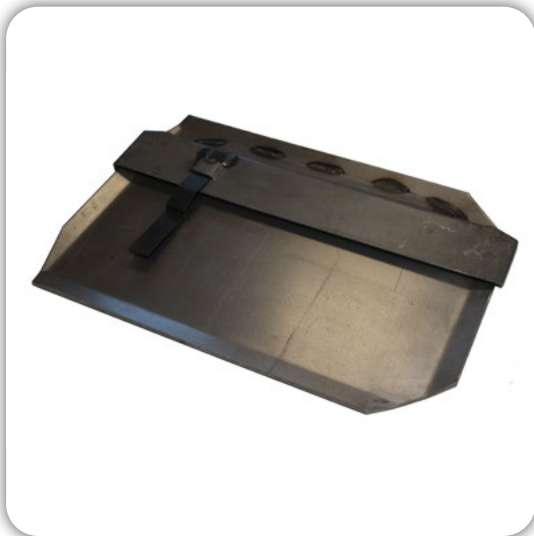


Betonverteiler  
- 1.500 mm Stiellänge  
- 460 x 1200 mm Federstahl Blatt  
- Robust, leicht und sehr handlich



Betonpatsche mit Alu-Hohlprofil und einer  
Abmessung von 100 x 25 mm, beidseitig  
geschlossen und an den Außenseiten etwas  
hochgezogen, damit keine Übergänge entstehen

SCANNEN FÜR MEHR



Glättschuhe für Glättmaschinen - kann als Ersatz für Glättscheiben genommen werden



Topfbürste für Glättscheiben



Topfscheibe für Glättscheiben  
- unterschiedliche Körnung  
- Speziel zum Schleifen von Beton mit Glättmaschinen



Wasserschieber  
- Gummischieber  
- Längen 1000 bis 2000 mm  
- Extra Stabil mit Wasserinne  
- Schaumgummi-Doppelstreifen

# Beton Schleifen & Polieren

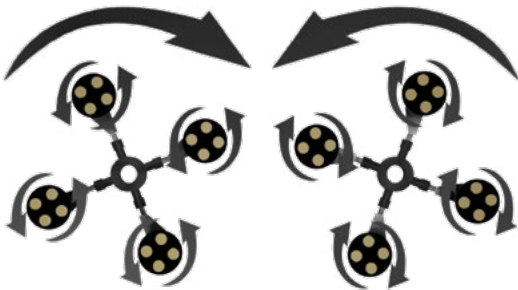
## Vorteile

- Ästhetischer Faktor - Glänzender, glatter und Sauberer Boden
- Mechanischer Widerstand - Die Kompaktheit und Konsolidierung eines behandelten Bodens und seine Dauerhaftigkeit werden deutlich verbessert und erhöht
- Reinigungsfreundlichkeit - Die Pflege und Reinigung glatter, polierter Oberflächen werden minimiert, ebenso wie die bakterielle Belastung, was die Sanitätsarbeit erleichtert.
- Umweltfreundlich - Beim Pe-Verfahren werden keine schädlichen Produkte verwendet
- Wasser-, Schmutzabweisend und Staubfest



## Beschreibung

Angesichts der ständig steigenden Nachfrage nach dem Schleifen, Verfestigen und Polieren großer Betonböden hat BTS ein neues Umbausatz im Programm. Dank des gegenläufigen Tellersystems, das anstelle der traditionellen Glättflügel montiert ist, können große Flächen mit sehr geringem Zeit- und Kostenaufwand poliert werden.



### Normale Verfahren 2.000 m<sup>2</sup> pro Tag

Optimale Lösung für eine glänzende, geschützte und pflegeleichte Oberfläche

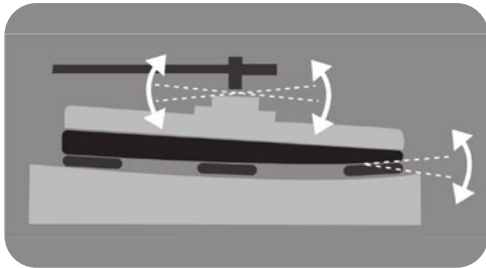
1. Diamant Schleifpad Hero 0 mit Wasser schleifen
2. Betonhärter + KH120Wp Konsolidierer auftragen
3. Polier Pad Trocken
4. Betonschutz Lithium WP2 auftragen

### Premium Verfahren 1.000 m<sup>2</sup> pro Tag

Ideale Lösung für eine perfekte ebene, glatte und glänzende Oberfläche mit hoher mechanischer und chemischer Beständigkeit. Schmutzabweisend und leicht zu pflegen

1. Diamantschleifsegment Hero 1 mit Wasser schleifen
2. Betonhärter + KH120Wp Konsolidierer
3. Schleifgang mit Hero 2, 3, 4 mit Wasser
4. Betonschutz Lithium WP2 auftragen

SCANNEN FÜR MEHR



### Tellersystem

Jede Trägerplatte ist mit einer schwimmenden Verbindung und einer halbstarren Schaumstoffunterlage ausgestattet. Diese Kombination ermöglicht es den Werkzeugen, die gesamte Oberfläche perfekt zu schleifen, auch bei Vertiefungen Unregelmäßigkeiten



### Werkzeugwechselsystem

Der Klettverschluss auf der Rückseite sorgt für einen perfekten und sofortigen Halt, Dadurch wird verhindert, dass sich die Scheibe während des Gebrauchs löst. Die spezielle Polycarbonatoberfläche schützt den Klettverschluss und erhöht so seine Haltbarkeit und Zuverlässigkeit



### Diamantschleifsegment aus Resinoid zum Schleifen

und Polieren von Betonböden, verwendbar mit trocken oder mit Wasser. Entwickelt für das Schleifen mit einer Glättmaschine. Ø75mm mit 4 Schleifstufen



Dank des neuen Designs und der flexiblen und widerstandsfähigen Unterlage ermöglicht das Diamantschleifpad ein schnell zu schleifen und ein homogenes Ergebnis zu erzielen.



Spezielle Bodenpads mit einer Imprägnierung aus Diamant-Schleifmittel. Entwickelt für das Polieren Betonböden trocken oder mit Wasser. Sie sorgen schnell für Glanz und mechanischen Glanz.



Die neue Formel dieser wässrigen Lösung auf Lithiumsilikatbasis bietet einen Verdichter, Härter und Schnellschutz für Beton- und Zementoberflächen. Durch die erhöhte Lithiumkonzentration wird der Untergrund während der Silikataushärtung schnell geschützt, wodurch das Risiko des Eindringens und der Verschmutzung durch ölige Substanzen, farbige oder chemisch aggressive wässrige Lösungen verringert wird. Die Lösung dringt in die Poren und Kapillaren von neuem oder bestehendem Beton ein, reagiert mit dem im Zement enthaltenen Kalk und bildet unlösliches Kalziumsilikathydrat, was zu einer verdichteten, geschlossenen und kompakten Struktur führt. Diese Struktur schützt vor Flüssigkeiten, Abrieb und verlängert die Lebensdauer des Untergrunds. Das Ergebnis ist eine helle, glänzende Oberfläche mit hoher Härte, die staub- und wasserabweisend ist.

# Glättscheibe

## Vorteile

BTS Verschleißteile (Glättflügel, Glättschuhe, Glättscheiben) sind geeignet für Glättmaschinen von uns und:

- Wacker
- Norton Clipper
- Barikell
- Tremix
- BTC
- Betontrowel
- Whiteman
- Bartell
- Dynapac
- Besto
- Husqvarna
- Atlas Copco
- Sattelberger
- B-MAC
- Schwamborn

## Beschreibung

Alle Glättscheiben haben eine hohe Materialqualität für lange Standzeiten in der Stärke von 3 mm oder 2,5 mm und passen auf die meisten gängigen Hand- und Doppelglättmaschinen – siehe Liste der Hersteller.

Die Glättscheiben haben eine leichte Wölbung (Konkave) zur Mitte hin, um eine minimale Saugwirkung auf den Boden und eine maximale Bewegung des Betons zu gewährleisten.

BTS Glättteller sind mit unterschiedlichen Randprofilen erhältlich: flach, Radius oder 90°. Sie sind sowohl für Glättmaschinen mit

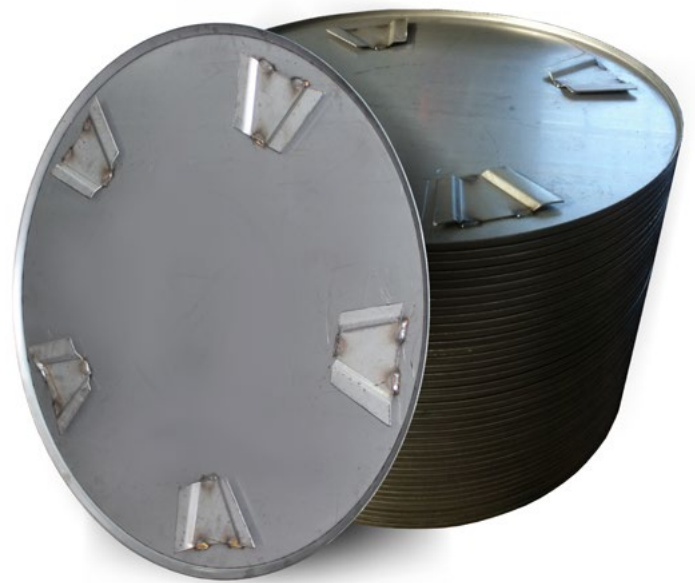
Rechts- als auch mit Linkslauf geeignet und mit 2, 3, 4, 5, oder 8 Mitnehmern/Laschen ausgestattet.

Zur Befestigung bieten wir Gewindebolzen und Hülsen zum Verschrauben oder eine Bajonettverschraubung an.

Weiterhin bieten wir für Sichtestrich/Sichtbeton, farbige und helle Designböden Kunststoff-Glättscheiben (Kunststoffscheiben) an.

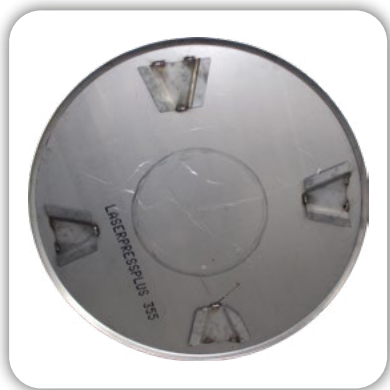
Als Alternative für Glättteller liefern wir auch Glättschuhe, welche über die montierten Glättflügel geschoben werden.

Mögliche Größen: 14", 18".





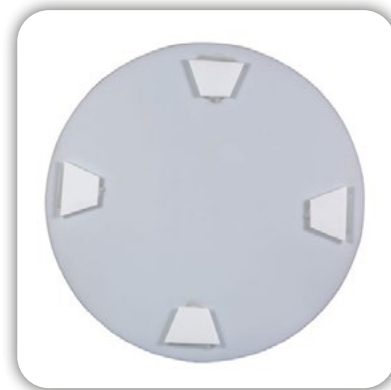
SCANNEN FÜR MEHR



Glättscheibe 965 mm mit 3 mm Stärke für 4er Flügelkreuz



Sonderanfertigung 900 mm mit 5er und 4er Flügelkreuz



Kunststoffscheibe in allen Größen für farbige und helle Böden

## Technische Daten

Durchmesser	Zoll	Stärke	Laschen/Aufnahme	z.B. für Glättmaschine
600 mm	24"	2,5 mm	2/4	BTS B424/624
715 mm	28"	2,5 mm	2/4	Schwaborn STR 701, 702, 703
750 mm	30"	2,5 mm	2/4	BTS B430/B630
836 mm	33"	3,0 mm	2/4	Dynapac BG 33
915 mm	36"	3,0 mm	4/6	Norton Clipper MTA 36
942 mm	37"	3,0 mm	3/4/5	BTS B436/536 und BTS B436-2S/536-2S
980 mm	38"	3,0 mm	3/4/5/6	BTS B436/536 und BTS B436-2S/536-2S
995 mm	39"	3,0 mm	3/4/5/6	BTS B436/536 und BTS B436-2S/536-2S Barikel MK90
1117 mm	44"	3,0 mm	3/4/5/6	BTS B546-2S/B646-2S
1170 mm	46"	3,0 mm	3/4/5/6	BTS B546-2S/B646-2S Wacker CTR 46
1230 mm	48,5"	3,0 mm	3/4/5/6	Wacker CTR 46

# Glättflügel

## Vorteile

- BTS Verschleißteile (Glättflügel, Glättschuhe, Glättscheiben) sind geeignet für Glättmaschinen von:
- Wacker
- Norton Clipper
- Barikell
- Tremix
- BTC
- Betontrowel
- Whiteman
- Bartell
- Dynapac
- Besto
- Husqvarna
- Atlas Copco
- Sattelberger
- B-MAC
- Schwamborn



## Beschreibung

BTS-Glättflügel stehen als Feinglättflügel (Polierflügel) und Kombiflügel mit zulässiger Haftung zur Verfügung.

Alle BTS-Glättflügel sind aus hochfestem Federstahl gefertigt und besitzen eine sehr hohe Standzeit.

Es wird zwischen beidseitig und einseitig nutzbaren Glättflügeln unterschieden:

Beidseitig nutzbar sind unsere Feinglättflügel (Polierflügel, Finishflügel) sowie die neuen Kombiflügel.

Einseitig nutzbar sind die etwas breiteren Kombiflügel.

Die Befestigung erfolgt über Verschraubungen mit M6, M8, M10 Gewinden oder über U-Profile mit Federstecker.

Weiterhin bieten wir für farbige und helle Designböden Kunststoff-Glättflügel an.

Ein Satz Glättflügel besteht immer aus 4 Stück. Ausnahme: Randmaschinen 6 Stück.

Weitere Glättflügel-Typen und Größen auf Anfrage lieferbar.

Unsere Glättflügel sind nicht nur für Glättmaschinen von BTS, sondern auch für eine Vielzahl anderer Marken wie z.B. Wacker, Husqvarna u.v.m, perfekt geeignet – siehe Liste.



### Feinglättflügel

Auch „Polierflügel“ genannt. Absolut glatte Oberfläche, somit besonders rutschfähig. Geeignet nur für trockengenutzte Flächen.



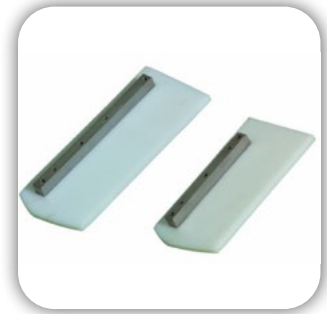
### Kombiflügel (ALT)

Glatt aber mit Haftung zulässig. Diese Flügel sind einseitig nutzbar, da der Steg 1/2 2/3 versetzt ist. Besonders für die Herstellung rauher Oberflächen (Fahrbetriebene Flächen, Lagerhallen, Außenflächen)



### Kombiflügel **NEU**

Beidseitig einsetzbar mit einer sehr hohen Flächenleistung.



### Kunststoffflügel

Werden für helle und farbige Böden benötigt. Besonders werden diese im Designbodenbereich eingesetzt.

## Technische Daten

Maße in Zoll	Flügel Anzahl pro Set	Maschinen Durchmesser (mm)	z.B. passend für Glättmaschinen
3,9/4x8"	4	610	Level 63
4,3/4x9"	4	600	BTS B424, MOS 4, Hus
4,3/4x8"	6	600	BTS624, MOS 6
5x9,1/4"	4	600	Dynapac BG21, Multiquip C24, BG245
4.3/4x11"	4	750	BTS B430
4,7/5x10"	6	750	BTS B630
33"	4	831	BG/BT 33
5,1x13"	4	900	Level 100
8x13"	4	915	Norton Clipper MTA 36
6x14"	4	980	BTS B436/536/636, Wacker
8x14"	4	2.000	BTS B436-2S/536-2S/636-2S, B-MAC
6x18"	4	1.200	BTS B446/546/646, Allen
8x18"	4	2.400	BTS B446-2S/B546-2S/646-2S, Wacker



# PE-Schäume PE-Randdämmstreifen Boden- und Nachbehandlungsfolie

## Beschreibung

Der vorrangige Einsatzbereich des Icutec PE-Randstreifens ist die schallbrückenfreie Verlegung schwimmender Estriche, als Trennung des Estrichs vom Mauerwerk oder sonstiger Einbauten. Der Icutec PE-Randstreifen besteht aus einem geschlossenzelligen, extrudierten Polyethylen-Schaumstoff. Wärmeleitfähigkeit 0,045, Temperaturbeständig bis 80 °C, Brandschutzklasse B2 nach Din 4102.

Universal für Industrieböden, Polyethylenschaum elastisch,  
- wasser- und säurebeständig



## Technische Daten

Dicke (mm)	Höhe (mm)	Rollenlänge (m)	Rolle VPE	Verwendung
5	100	50	600	Estrich / Beton
5	150	50	400	Estrich / Beton
8	100	50	600	Estrich / Beton
8	150	50	400	Estrich / Beton
8	200	50	300	Beton / Walzbeton
8	250	50	250	Beton / Walzbeton
8	300	50	300	Beton / Walzbeton
10	200	50	300	Beton / Walzbeton
10	250	50	250	Beton / Walzbeton
10	300	50	200	Beton /Walzbeton



## Beschreibung

Die PE-Folie für Beton ist aus LDPE in den folgenden Qualitäten erhältlich: TRANSPARENT, TRANSLUZENT und OPAK-BUNT.

Die Baufolie ist nicht UV beständig und nicht für andere Zwecke als im Fußbodenbau geeignet.



## Technische Daten

Stärke (mm)	Folienbreite (mm)	Rollenlänge (m)	Paletteninhalt (Stück)	Verwendung
0.033	2.000	100	80	Nachbehandlung
0.040	2.000	100	80	Nachbehandlung
0.040	6.000	100	24	Nachbehandlung
0.040	4.000	50	70	Nachbehandlung
0.040	4.000	100	30	Nachbehandlung
0.100	2.000	100	28	Bodenfolie
0.200	4.000	50	28	Bodenfolie



## Allgemeine Geschäftsbedingungen

### 1. Allgemeines

Unsere Lieferungen, Leistungen und Angebote erfolgen ausschließlich auf Grundlage dieser Geschäftsbedingungen. Spätestens mit Entgegennahme der Ware oder Leistung gelten diese Bedingungen - auch hinsichtlich künftiger Geschäftsbeziehungen - als angenommen. Abweichungen von diesen Geschäftsbedingungen und andere Bedingungen des Bestellers sind für uns nur bindend, wenn wir dies schriftlich bestätigen.

### 2. Angebote

Unsere Angebote sind freibleibend und unverbindlich. Aufträge gelten erst dann als angenommen, wenn wir die Bestellung schriftlich bestätigen. Das Gleiche gilt für Ergänzungen, Änderungen und Nebenabreden.

### 3. Preise

Die Preise verstehen sich ab Auslieferungslager und beinhalten weder Umsatzsteuer noch Fracht, Verpackung oder Versicherungen. Ändern sich zwischen Vertragsabschluss und Lieferung die Listenpreise oder die gesetzliche Umsatzsteuer, so erhöht sich der Verkaufspreis entsprechend.

### 4. Verpackung

Die Art der Verpackung erfolgt nach unserer sachgemäßen Bestimmung. Die Verpackung wird zu Selbstkosten berechnet. Sie wird nur zurückschicken, wenn wir ihre Rücksendung verlangen wofür wir uns die Berechnung eines Pfandgelds vorbehalten.

### 5. Versand

Der Versand erfolgt stets auf Rechnung des Bestellers. Sofern nichts anderes vereinbart ist, bestimmen wir Transportmittel und Transportweg, ohne dafür verantwortlich zu sein, dass die schnellste und billigste Möglichkeit gewählt wird. Sonderwünsche des Bestellers (z.B. beschleunigte Versandart, Spezialverpackung, Beauftragung eines bestimmten Spediteurs) werden gegen Berechnung etwaiger Mehrkosten so weit wie möglich berücksichtigt.

### 6. Gefahrübergang

Die Gefahr geht auf den Besteller über, sobald die Ware an die den Transport ausführende Person übergeben worden ist oder zwecks Versendung unser Lager verlassen hat.

Verzögert sich der Versand infolge von Umständen, die der Besteller zu vertreten hat, so geht die Gefahr ab dem Tage der Versandbereitschaft auf den Besteller über. Angelieferte Gegenstände sind, auch wenn sie unwesentliche Mängel aufweisen, vom Besteller entgegenzunehmen.

### 7. Lieferung

Liefertermine sind nur bei schriftlicher Vereinbarung verbindlich. Die Lieferfrist ist eingehalten, wenn bis zu ihrem Ablauf der Liefergegenstand unser Lager verlassen hat oder die Versandbereitschaft mitgeteilt ist. Ist die Einhaltung der Lieferzeit infolge von uns nicht beherrschbarer Umstände wie z.B. Naturkatastrophen, Krieg, Aufruhr, Eingriffe von hoher Hand, Energiemangel oder Arbeitskampfmaßnahmen nicht möglich, so verlängert sich die Frist angemessen.

Dies gilt auch, wenn diese Umstände bei unseren Lieferanten eintreten. Sollten die hindernden Umstände länger als vier Wochen andauern, ist jeder Vertragspartner zum Rücktritt berechtigt.

Ist die Nichteinhaltung der Lieferfrist von uns zu vertreten, ist der Besteller nach angemessener Nachfristsetzung berechtigt, vom Vertrag zurückzutreten.

### 8. Beanstandungen und Mängelrügen

Beanstandungen wegen erkennbar unvollständiger oder unrichtiger Lieferung sind uns unverzüglich, spätestens 8 Tage nach Empfang, schriftlich mitzuteilen. Andere Mängel sind uns unverzüglich nach Entdeckung schriftlich mitzuteilen. Bei nicht rechtzeitiger Mitteilung richten sich die Ansprüche des Bestellers nach Ziffer 9. und 10. Rücksendungen dürfen nur im Einvernehmen mit uns vorgenommen werden.

### 9. Gewährleistungen

Wir leisten Gewähr für zugesicherte Eigenschaften und für Fehlerfreiheit entsprechend dem jeweiligen Stand der Technik. Änderungen in der Konstruktion oder Ausführung, die weder die Funktionstüchtigkeit noch den Wert des bestellten Gegenstandes beeinträchtigen, bleiben vorbehalten und berechtigen nicht zu einer Beanstandung. Die Zusicherung von Eigenschaften bedarf in jedem Fall unserer schriftlichen Erklärung oder Bestätigung. Fehlt dem gelieferten Gegenstand infolge eines vor dem Gefahrübergang liegenden Umstandes eine zugesicherte Eigenschaft oder ist er mit Mängeln behaftet, die den Wert oder die Gebrauchstauglichkeit erheblich beeinträchtigen, so sind wir verpflichtet, den Mangel in angemessener Frist unentgeltlich nach unserer Wahl entweder durch Nachbesserung oder Ersatzlieferung zu beheben. Mehrfache Nachbesserungen sind zulässig. Schlägt die Nachbesserung oder die Ersatzlieferung nach angemessener Frist fehl, kann der Besteller nach seiner Wahl Herabsetzung des Kaufpreises oder Rückgängigmachung des Vertrages verlangen. Diese Regelungen gelten nicht für Gebrauchsmaschinen, die unter Ausschluss jeglicher Gewährleistung geliefert werden. Alle gesetzlichen und vertraglichen Ansprüche des Bestellers, die in einem Mangel der Lieferung ihren Grund haben, verjähren sechs Monate nach Lieferung.

### 10. Mietgegenstände

Der Mieter hat jeden Schadenseintritt nach Übergabe sofort zu melden. Der Mieter hat die an dem überlassenen Mietgerät eintretenden Schäden zu vertreten, auch bei Vorliegen einfacher Fahrlässigkeit. Eintretene Schäden hat der Mieter auf seine Kosten zu beheben. Bei Reparaturen sind nur Originalersatzteile auf Kosten des Mieters

zu verwenden. Der Mieter versichert die Geräte gegen alle möglichen versicherbaren Risiken, insbesondere gegen Diebstahl, Verlust, Zerstörung oder Beschädigung. Ansprüche gegen die jeweilige Versicherung tritt der Mieter an den Vermieter ab. Diese Abtretung hat jedoch keine befreiende Wirkung für den Mieter.

Für etwaige Ausfallzeiten der Geräte und hierdurch eintretende Folgeschäden und Verluste oder sonstige Nachteile des Mieters haftet der Vermieter nicht.

### 11. Herstellergarantie

Gewährleistungsansprüche werden von der vorherigen Inanspruchnahme der Garantieleistungen des Herstellers nach Maßgabe der jeweils geltenden Garantiebestimmungen laut Garantiekarte abhängig gemacht.

### 12. Eigentumsvorbehalt

Wir liefern nur auf Basis des nachstehend näher geschilderten Eigentumsvorbehaltes. Dies gilt auch für alle zukünftigen Lieferungen, auch wenn wir uns nicht stets ausdrücklich hierauf berufen.

1. Wir behalten uns das Eigentum an der gelieferten Sache bis zur vollständigen Zahlung sämtlicher Forderungen aus dem Liefervertrag vor. Wir sind berechtigt, die Kaufsache zurückzunehmen, wenn der Käufer sich vertragswidrig verhält.

2. Der Käufer ist verpflichtet, solange das Eigentum noch nicht auf ihn übergegangen ist, die Kaufsache pfleglich zu behandeln. Insbesondere ist er verpflichtet, diese auf eigene Kosten gegen Diebstahl-, Feuer- und Wasserschäden ausreichend zum Neuwert zu versichern. Müssen Wartungs- und Inspektionsarbeiten durchgeführt werden, hat der Käufer diese auf eigene Kosten rechtzeitig auszuführen. Solange das Eigentum noch nicht übergegangen ist, hat uns der Käufer unverzüglich schriftlich zu benachrichtigen, wenn der gelieferte Gegenstand gepfändet oder sonstigen Eingriffen Dritter ausgesetzt ist. Soweit der Dritte nicht in der Lage ist, uns die gerichtlichen und außergerichtlichen Kosten einer Klage gemäß § 771 ZPO zu erstatten, haftet der Käufer für den uns entstandenen Ausfall.

3. Der Käufer ist zur Weiterveräußerung der Vorbehaltsware im normalen Geschäftsverkehr berechtigt. Die Forderungen des Abnehmers aus der Weiterveräußerung der Vorbehaltsware tritt der Käufer schon jetzt an uns in Höhe des mit uns vereinbarten Faktura-Endbetrages (einschließlich Mehrwertsteuer) ab. Diese Abtretung gilt unabhängig davon, ob die Kaufsache ohne oder nach Verarbeitung weiterverkauft worden ist. Der Käufer bleibt zur Einziehung der Forderung auch nach der Abtretung ermächtigt. Unsere Befugnis, die Forderung selbst einzuziehen, bleibt davon unberührt. Wir werden jedoch die Forderung nicht einziehen, solange der Käufer seinen Zahlungsverpflichtungen aus den vereinnahmten Erlösen nachkommt, nicht in Zahlungsverzug ist und insbesondere kein Antrag auf Eröffnung eines Insolvenzverfahrens gestellt ist oder Zahlungeinstellung vorliegt.

4. Die Be- und Verarbeitung oder Umbildung der Kaufsache durch den Käufer erfolgt stets namens und im Auftrag für uns. In diesem Fall setzt sich das Anwartschaftsrecht des Käufers an der Kaufsache an der umgebildeten Sache fort. Sofern die Kaufsache mit anderen, uns nicht gehörenden Gegenständen verarbeitet wird, erwerben wir das Miteigentum an der neuen Sache im Verhältnis des objektiven Wertes unserer Kaufsache zu den anderen bearbeiteten Gegenständen zur Zeit der Verarbeitung.

Dasselbe gilt für den Fall der Vermischung. Sofern die Vermischung in der Weise erfolgt, dass die Sache des Käufers als Hauptsache anzusehen ist, gilt als vereinbart, dass der Käufer uns anteilmäßig Miteigentum überträgt und das so entstandene Alleineigentum oder Miteigentum für uns verwahrt. Zur Sicherung unserer Forderungen gegen den Käufer tritt der Käufer auch solche Forderungen an uns ab, die ihm durch die Verbindung der Vorbehaltsware mit einem Grundstück gegen einen Dritten erwachsen; wir nehmen diese Abtretung schon jetzt an.

5. Wir verpflichten uns, die uns zustehenden Sicherheiten auf Verlangen des Käufers freizugeben, soweit ihr Wert die zu sichernden Forderungen um mehr als 20 % übersteigt.

### 13. Zahlungen

Unsere Rechnungen für Lieferungen sind zahlbar rein netto nach Rechnungserhalt (innerhalb 8 Tagen) oder laut Zahlungsziel auf der Rechnung. Zahlungen werden stets auf die ältestfällige Rechnung verrechnet. Reparaturrechnungen sind bei Erhalt rein netto zahlbar. Wird das Zahlungsziel überschritten, so können wir ab Verzug Zinsen in Höhe von 4% über dem jeweiligen Diskontsatz der Europäischen Zentralbank (EZB), mindestens jedoch 8% vom Besteller fordern. Pro Mahnung fallen zusätzlich 15,00 € Bearbeitungsgebühren/Mahngebühren an. Wir behalten uns vor, Aufträge in Wert von weniger als 50,00 € sowie Aufträge von uns unbekanntem Kunden per Nachnahme abzuwickeln. Bei Nichteinlösen von Schecks oder Wechseln, bei Zahlungeinstellung sowie bei Einleitung eines der Schuldregelung dienenden Verfahrens werden unsere sämtlichen Forderungen - auch im Falle eine Stundung - sofort fällig. Solche Umstände berechtigen uns ferner, ausstehende Lieferungen per Nachnahme zu versenden oder für diese Vorauskasse oder Sicherheitsleistung zu verlangen. Wechselzahlungen bedürfen der vorherigen Vereinbarung. Ein Skontoabzug für Zahlungen mittels Wechsel wird nicht gewährt. Zahlungen dürfen nur an uns selbst oder an ausdrücklich schriftliche oder durch Inkassovollmacht legitimierte Personen geleistet werden. Der Besteller kann nur mit solchen Forderungen aufrechnen, die unbestritten oder rechtskräftig festgestellt sind.

### 14. Sonstige Ansprüche

Schadenersatzansprüche des Bestellers aus positiver Forderungsverletzung, aus der Verletzung von Pflichten bei den Vertragsverhandlungen und aus unerlaubter Handlung werden ausgeschlossen. Dies gilt nicht, soweit z.B. bei Personenschäden oder Schäden an privat genutzten Sachen nach dem Produkthaftungsgesetz oder in Fällen des Vorsatzes oder der groben Fahrlässigkeit zwingend gehaftet wird. Gleicherweise ist eine Haftung für Schäden ausgeschlossen, die durch ungeeignete oder unsachgemäße Verwendung, fehlerhafte Montage bzw. Inbetriebsetzung durch den Besteller oder Dritte, natürliche Abnutzung oder nachlässige Handlung durch den Besteller oder Dritte usw. entstanden sind.

### 15. Gerichtsstand

Erfüllungsort für Lieferungen und Leistungen ist der Ort des jeweils ausliefernden Lagers. Gerichtsstand ist Stuttgart.

### Als Notiz

Erfüllungsort Sachsenheim, Gefahrübergang Sachsenheim. Unser Personal ist nicht berechtigt, Ausgelieferte Ware zu montieren, sollte dies ausdrücklich gewünscht werden, ist die Montage separat gegen Rechnung zu beauftragen.

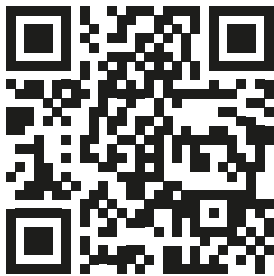
Sollte eine Bedienungs- bzw. Montageanleitung bei den von uns ausgelieferten Waren fehlen, können diese bei uns angefordert werden und werden elektronisch übermittelt.

# Einsatzbedingungen Rüttelbohle

## Einweisungen

Um Unstimmigkeiten bei der Rüttelbohleneinweisung zu vermeiden, sind die nachstehenden Punkte zu beachten:

- Unserem Einweisungspersonal werden 2 Helfer gestellt, denen der Zusammenbau der Rüttelbohle erklärt wird. Diese Helfer bauen unter Anweisung unseres Personals die Bohle zusammen.
- Unser Einweisungspersonal erklärt alle für die Betonage relevanten Funktionen der Rüttelbohle.
- Nach dem Zusammenbau wird die Rüttelbohle auf die dafür vorgesehene Abschalung, Fahrbahn oder Lattenführung gesetzt.
- Der Auftraggeber gibt nun vor, wie die Rüttelbohle eingestellt werden soll (Neigung, Höhe usw.). Unser Personal erklärt den Helfern, wie Einstellungen vorgenommen werden. Diese Einstellung wird seitens des Auftraggebers abgenommen.
- Das Einweisungspersonal wird ein komplettes Abfahren der zu betonierenden Fläche im Trockenverfahren (also ohne Beton) empfehlen, um letzte Unstimmigkeiten bezüglich der Betondeckung, der Neigungen, usw. zu erkennen und zu klären.
- Wir empfehlen ihnen dass ein konstantes Ausbreitmaß F2 oder in F3 des Betons in gleichbleibender Betonqualität eingebaut werden soll.
- Unterschiedliche Betonkonsistenzen führen zu unterschiedlichen Arbeitsabläufen und Veränderungen bezüglich des „Handlings“ der Rüttelbohle (Drehzahlerhöhungen bzw.-reduzierungen, erhöhen bzw. reduzieren der Windenumdrehung).
- Um eine optimale Oberflächenqualität zu erreichen, sollte die Rüttelbohle ohne große Unterbrechungen betrieben werden. Der Betonageverlauf sollte so angepasst werden, dass die Rüttelbohle in kontinuierlicher Zuggeschwindigkeit betrieben wird. Bei permanentem „Stop and Go“ - Betrieb und bei zu steifem Beton werden Längsrillen nicht zu vermeiden sein.
- Beim Anfahren der Rüttelbohle sollten die Windenseile auf Zug sein, damit sich die Bohle zügig von der Standposition wegbewegt. Hierdurch können Querrillen vermieden werden.
- SOFORT nach Beendigung des Rüttelbohleneinsatzes ist die Bohle mit einem Hochdruckreiniger von Betonresten und Verunreinigungen zu befreien und mit geeigneten Öl bzw. Wachs einzusprühen !!!
- Die Lagerung von Ersatz- bzw. Kleinteilen während der Standzeiten haben durch den Auftraggeber in einer gesicherten Kiste / Container zum Schutz vor Verlust zu erfolgen.



**BTS Betontechnik Schumacher GmbH**

Industriestraße 5, D-74343 Sachsenheim

Telefon: +49 (0) 7147 / 6446

Telefax: +49 (0) 7147 / 3505

E-Mail: [info@bts-betontechnik.de](mailto:info@bts-betontechnik.de)

Web: [www.bts-betontechnik.de](http://www.bts-betontechnik.de)